

FOR RENT

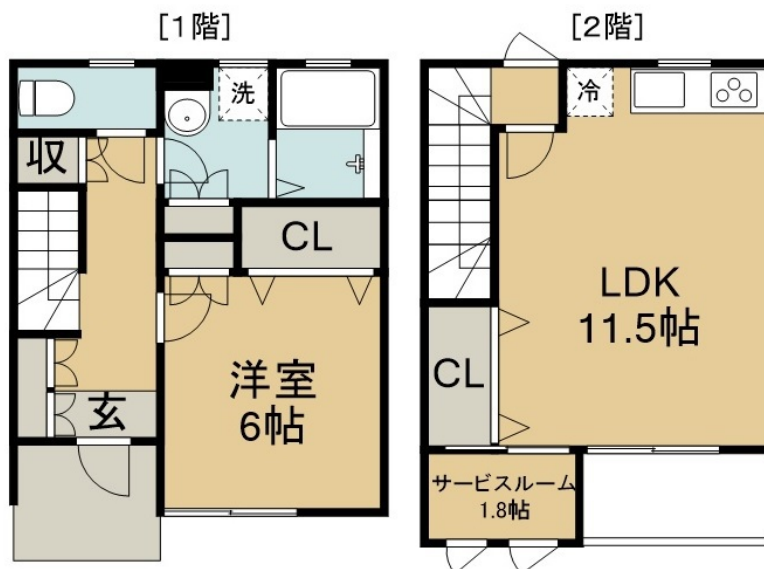
賃料	管理費等
63,000円	2,000円

閑静な住宅街 ディンプルキー 24時間緊急通報システム メゾネット

【外観】



【間取り図】



間取り	1SLDK		
敷金	無	礼金	無
敷引 / 償却金	- 無	保証金	無
物件種別	アパート		
建物名・部屋番号	ブール・トゥジュール C号室		
物件所在地	宮城県仙台市青葉区栗生 1丁目9-2		
交通	仙山線 陸前落合駅 徒歩28分 仙山線 葛岡駅 徒歩44分		
間取詳細	LDK(11.5畳) 洋室(6畳) S(1.8畳)		
構造・規模	木造 2階建 1階		
専有面積	54.56㎡	向き	南
築年月	2015年3月	契約期間	24ヶ月
損害保険	有	入居時期	即時
駐車場	有(敷地内) 3300円/月 ~ 駐輪場		
設備	システムキッチン ガスキッチン バス・トイレ別 バス有 追い焚き風呂 浴室乾燥 シャワー トイレ有		
その他費用	[一時金] 住宅保険料: 20,000円 鍵交換: 38,500円 火消ツシュ: 6,600円 [月次費用] 安心入居サポート: 880円		
入居諸条件	ペット相談 二人可 子供可		
保証会社	必須 初回保証料: 月額賃料総額40% / 月額保証料 800円		
備考	10Kg以下の小型犬1匹のみ飼育可。ペット飼育時、礼金1ヶ月発生		

図面と現況が異なる場合は現況が優先となります。

間取りの「S」はサービスルーム(納戸)です。

情報更新日2025年12月2日

No.105051503

お問合せ先



宮城県知事(11)第2599号
社団法人全日本不動産保証協会宮城県本部

東北住宅興業株式会社 本店

宮城県仙台市宮城野区小田原 1丁目4-26

TEL:022-298-7781

E-mail: sendaiodawara@apamanshop-fc.com



携帯サイトから物件詳細を閲覧できます！

取引態様	手数料負担の割合	貸主	借主	100%
仲介元付(専任)	手数料配分の割合	元付	客付	100%